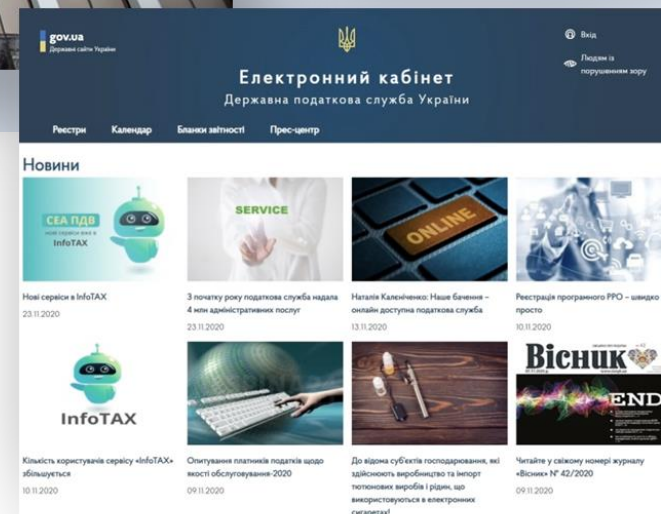
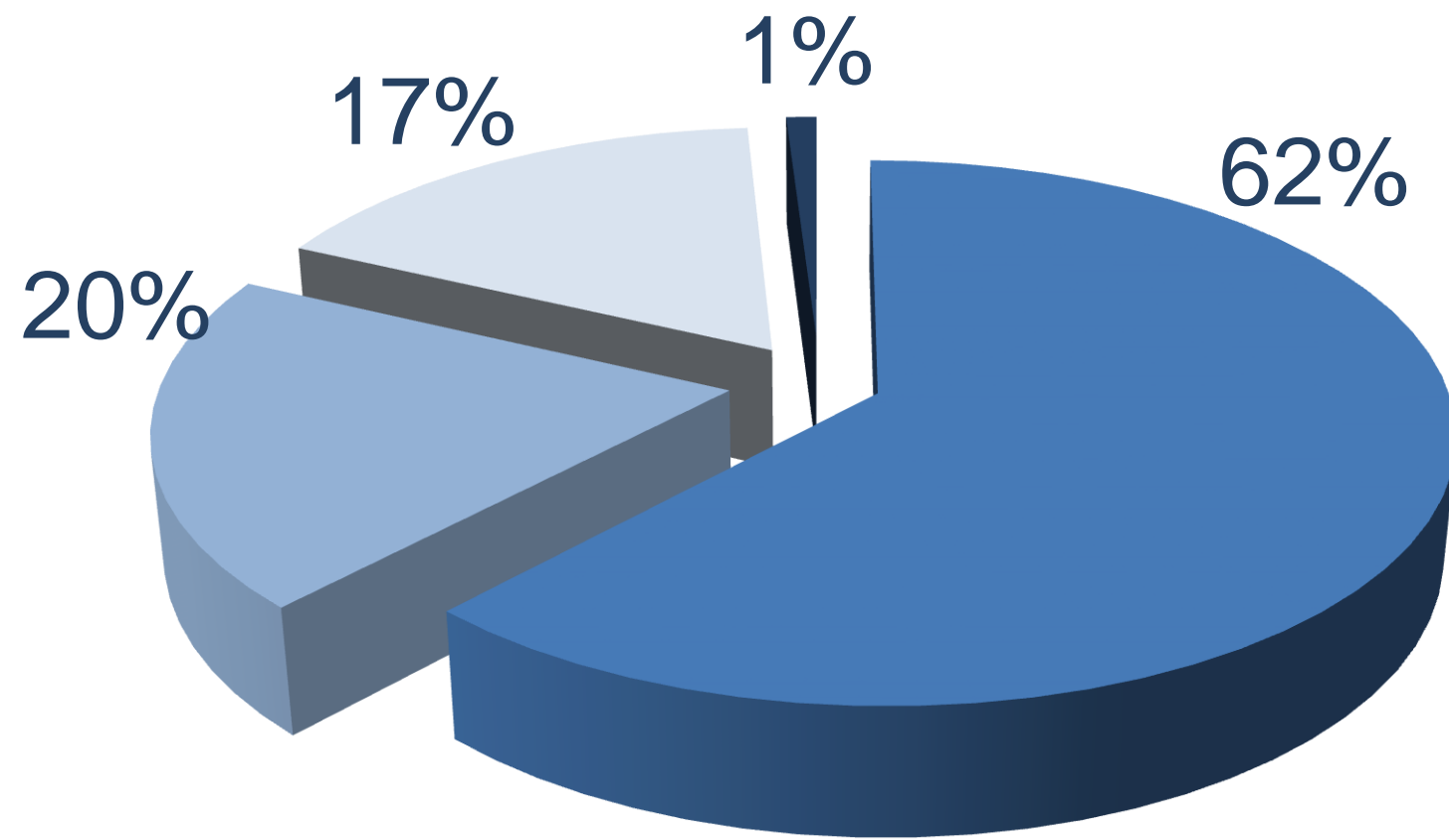


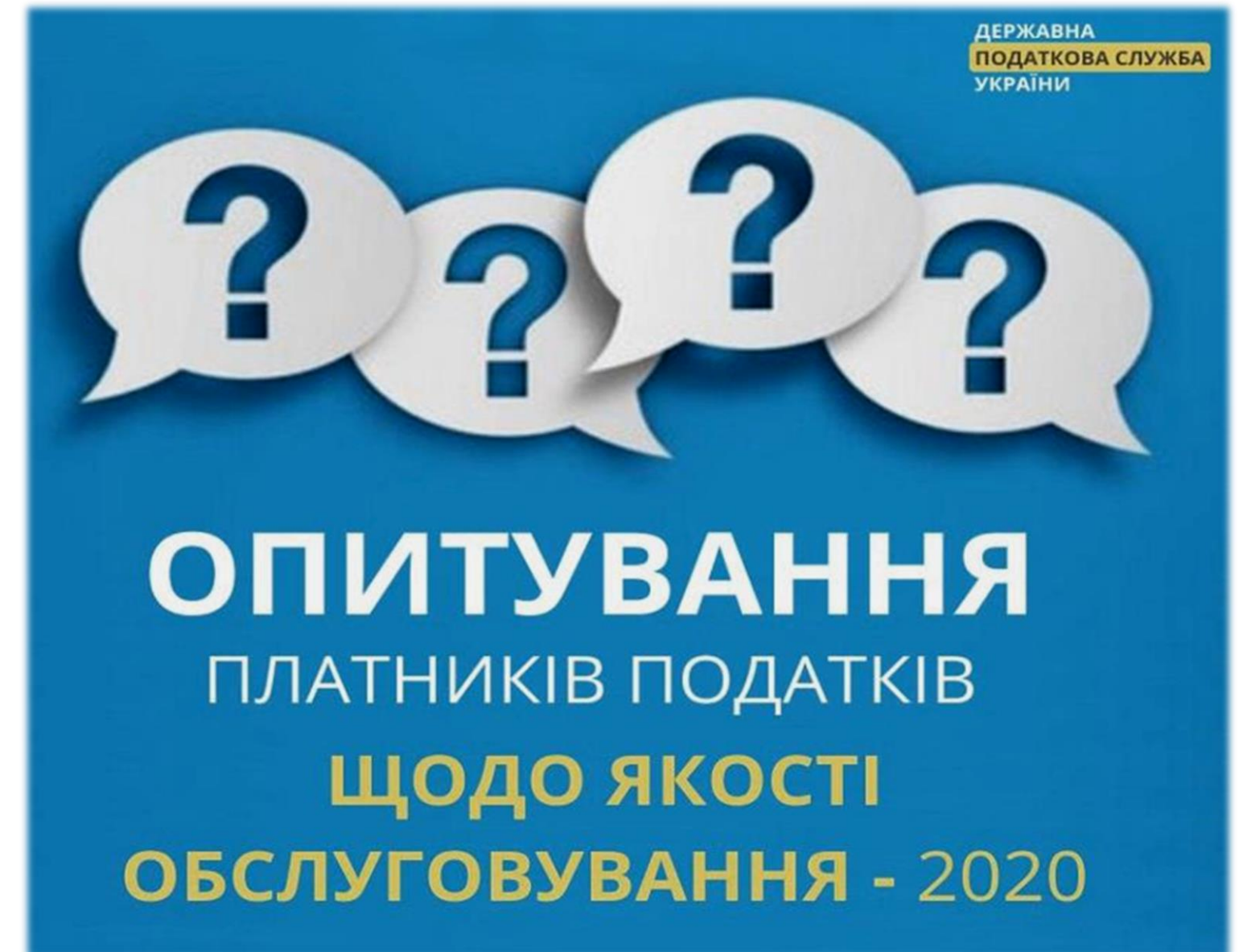
# Цифровізація органів ДПС, розвиток електронних сервісів, надання електронних довірчих послуг



# ОНЛАЙН СПІЛКУВАННЯ – ПРІОРИТЕТ



- Засобами електронного зв'язку
- Особисте відвідування
- Телефоном
- Поштою



Який спосіб контактування з органом ДПС ви використовуєте найчастіше?

*anonymous poll*

# КОРИСТУВАЧІ Е-СЕРВІСІВ



ДЕРЖАВНА  
ПОДАТКОВА СЛУЖБА  
УКРАЇНИ

*Е-ДПС – відкритість, комфортність, онлайн*

Користувачі приватної частини Е-Кабінету\*, у т.ч.

**2,47 млн**

юридичних осіб

0,55 млн

фізичних осіб – підприємців

1,3 млн

громадян

0,62 млн



**ТОП5**

регіонів з

найбільшою

кількістю користувачів

Е-сервісів

- 1 ОФІС ВПП (100%)
- 2 ХАРКІВСЬКА ОБЛ. (77%)
- 3 ПОЛТАВСЬКА ОБЛ. (76%)
- 4 РІВНЕНСЬКА ОБЛ. (76%)
- 5 ДНІПРОПЕТРОВСЬКА ОБЛ. (75%)

**ТОП3**

регіонів з

найменшою

кількістю

користувачів

Е-сервісів

- 1 ЛУГАНСЬКА ОБЛ. (23%)
- 2 ДОНЕЦЬКА ОБЛ. (43%)
- 3 ВОЛИНСЬКА ОБЛ. (49%)

**70,5 %** користувачів Е-сервісів (від загальної кількості користувачів) – **малий бізнес**

# СЕРВІСИ Е-КАБІНЕТУ



ДЕРЖАВНА  
ПОДАТКОВА СЛУЖБА  
УКРАЇНИ

	<u>2019</u>	<u>2020</u>
<b><u>Е-Реєстри</u></b> доступ до інформації з реєстрів	20	близько 25↑
<b><u>Е-Системи</u></b> доступ до СЕА ПДВ, СЕА РП та СЕ	8	понад 13↑
<b><u>Е-Послуги</u></b> подання заяв, запитів на отримання інформації, довідок, листування з ДПС	42	понад 50↑
<b><u>Е-Розрахунки</u></b> автозаповнення звітності, розрахунки показників та критеріїв тощо	9	понад 11↑

**ТОП5**  
найпопулярніших  
е-сервісів

- 1 Е-РЕЄСТРИ
- 2 ПОШУК ФІСКАЛЬНОГО ЧЕКА
- 3 ПОШУК МАРКИ АП
- 4 Е-ПОСЛУГИ
- 5 ПОДАТКОВА ЗВІТНІСТЬ

**ТОП5**  
сфер  
діяльності, в  
яких  
користуються  
популярністю  
е-сервіси

- 1 комп'ютерне програмування (**151 тис. ПП**)
- 2 роздрібна торгівля в неспеціалізованих магазинах переважно продуктами харчування, напоями та тютюновими виробами (**101 тис. ПП**)
- 3 надання в оренду й експлуатацію власного чи орендованого нерухомого майна (**66,7 тис. ПП**)
- 4 інші види роздрібної торгівлі в неспеціалізованих магазинах (**65,2 тис. ПП**)
- 5 неспеціалізована оптова торгівля (**62,3 тис. ПП**)

\* дані за 2019 рік – станом на 01.01.2020, за 2020 рік – станом на 01.10.2020

Продовження курсу на якісно зручний рівень послуг  
та максимальне дистанційне спілкування

<http://t.me/infoTAXbot> 🚀



## Доступна інформація:

- облікові дані
- стан розрахунків з бюджетом
- податковий календар
- СЕА ПДВ
- податкові накладні
- квитанції



**6,5 тис.** користувачів

**ТОП 5**  
регіонів з  
**найбільшою**  
кількістю користувачів  
**InfoTAX**

- 1 М. КИЇВ (1 550)
- 2 ДНІПРОПЕТРОВСЬКА ОБЛ. (450)
- 3 ХАРКІВСЬКА ОБЛ. (440)
- 4 КИЇВСЬКА ОБЛ. (410)
- 5 ОДЕСЬКА ОБЛ. (300)

**ТОП 5**  
регіонів з  
**найменшою** кількістю  
користувачів  
**InfoTAX**

- 1 ЛУГАНСЬКА ОБЛ. (41)
- 2 ЗАКАРПАТСЬКА ОБЛ. (62)
- 3 КІРОВОГРАДСЬКА ОБЛ. (63)
- 4 ЧЕРНІВЕЦЬКА ОБЛ. (75)
- 5 ВОЛИНСЬКА ОБЛ. (87)

**ПЛАНУЄМО ВПРОВАДЖУЄМО РОЗВИВАЄМО**

# Е-АДМІНПОСЛУГИ

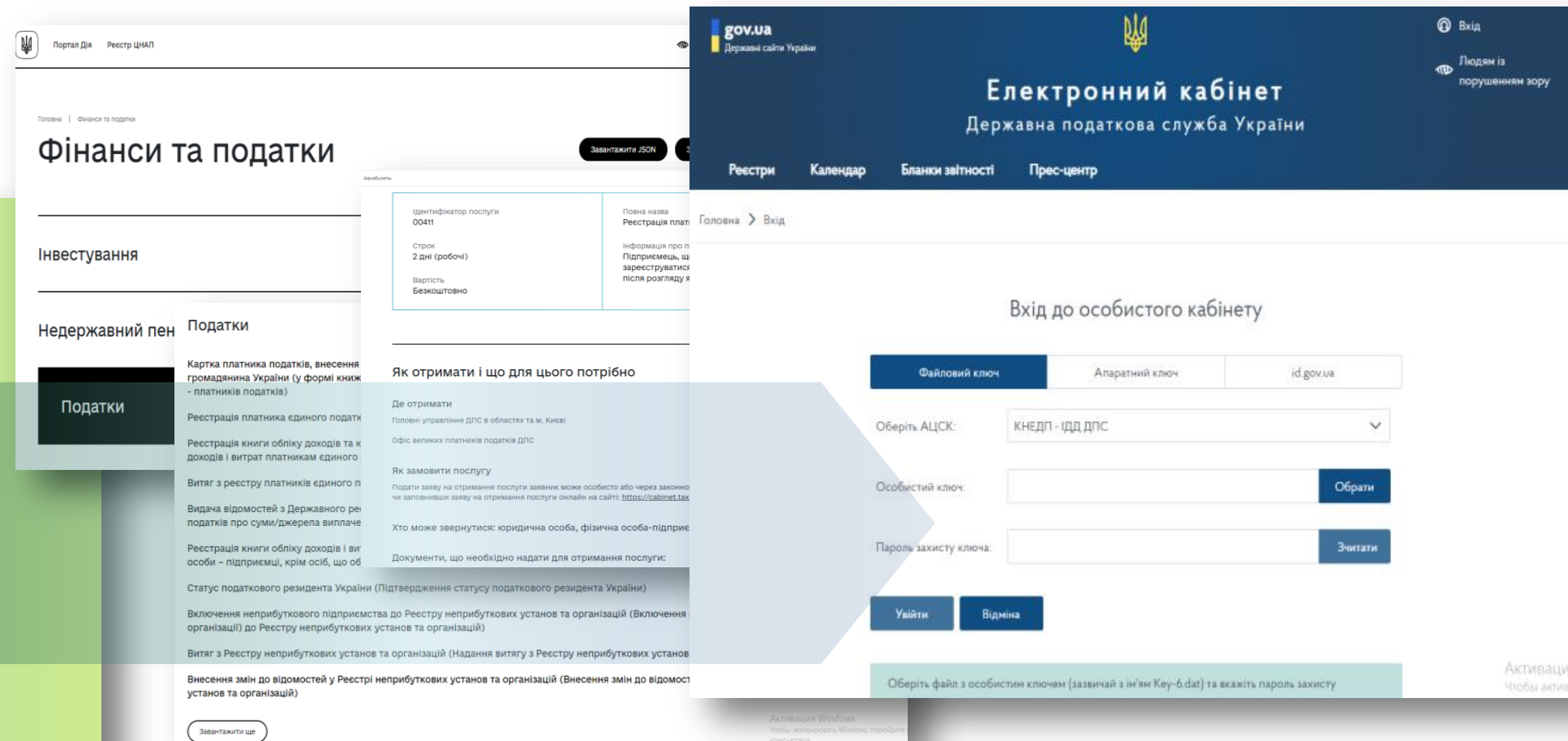
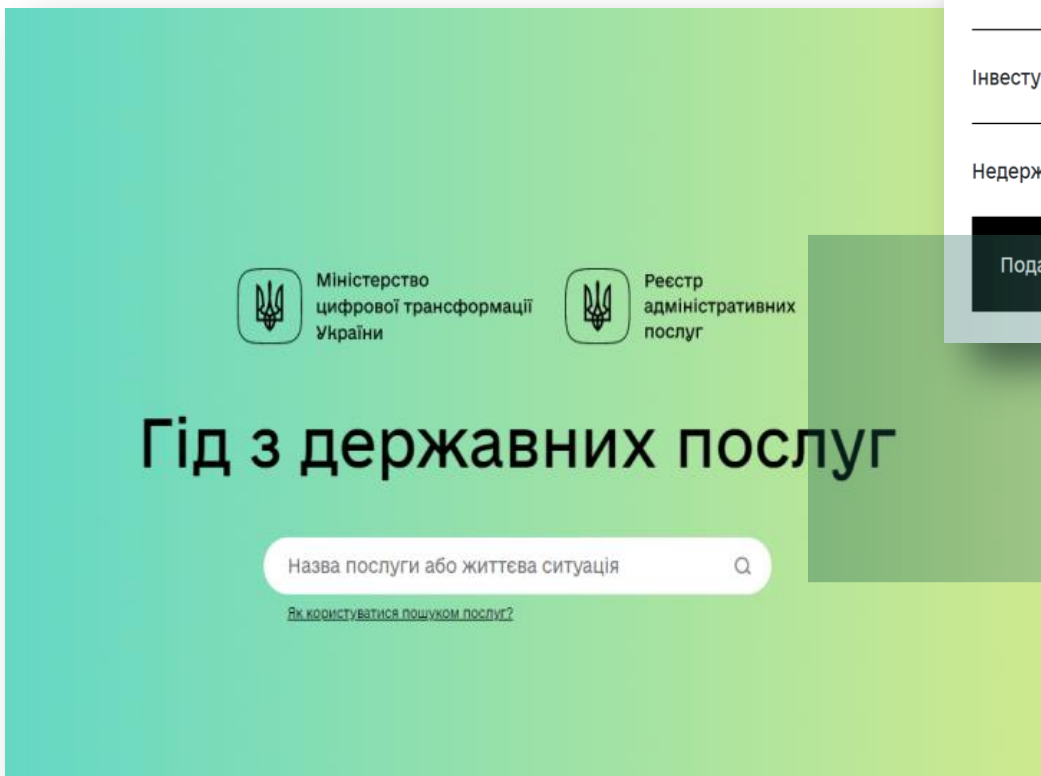
## ІНТЕГРАЦІЯ РЕЄСТРУ АДМІНПОСЛУГ З ПОРТАЛОМ "ДІЯ"



ДЕРЖАВНА  
ПОДАТКОВА СЛУЖБА  
УКРАЇНИ

**Бізнес - легкість, доступність, простота сплати податків**  
**ДПС - надання зручного інструменту**

<https://guide.diia.gov.ua>



<https://cabinet.tax.gov.ua>



# Е-АДМІНПОСЛУГИ

ПРОЄКТ: ІНТЕГРАЦІЯ З ПОРТАЛОМ “ДІЯ”



ДЕРЖАВНА  
ПОДАТКОВА СЛУЖБА  
УКРАЇНИ

## Реалізація експериментального проєкту

- 1 Реєстрація платником єдиного податку  
*(новоствореними суб'єктами господарювання, крім платників єдиного податку четвертої групи – сільськогосподарських товаровиробників – юридичних осіб)*
- 2 Реєстрація платником ПДВ
- 3 Видача ліцензії на право *оптової торгівлі алкогольними напоями*
- 4 Видача ліцензії на право *оптової торгівлі тютюновими виробами*
- 5 Видача ліцензії на право *роздрібної торгівлі тютюновими виробами*
- 6 Видача ліцензії на право *роздрібної торгівлі алкогольними напоями*
- 7 Видача ліцензії на право *оптової торгівлі пальним за відсутності у ліцензіата місць оптової торгівлі пальним*
- 8 Видача ліцензії на право зберігання *пального*  
*(суб'єкти господарювання, що здійснюють зберігання пального, яке не реалізовується іншим особам і використовується виключно для потреб власного споживання чи промислової переробки)*
- 9 Реєстрація РРО
- 10 Повідомлення про прийняття працівника (працівників) на роботу



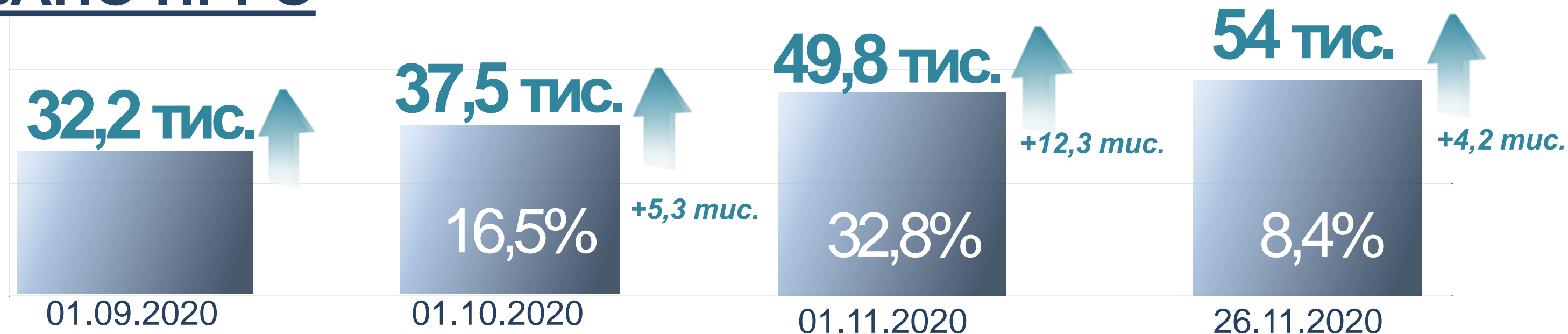
# ПРОГРАМНІ РРО

з 01.08.2020

## ЗАРЕЄСТРОВАНО ПРРО

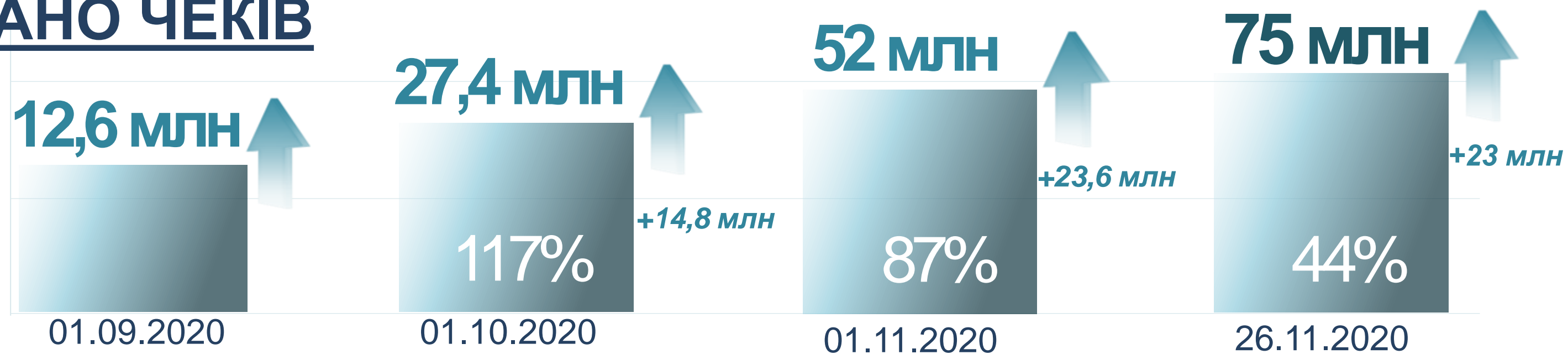
**3 тис.**

ПЛАТНИКІВ  
ЗАРЕЄСТРУВАЛИ:  
станом на



## ЗАРЕЄСТРОВАНО ЧЕКІВ

з 01.11.2020  
в середньому  
**1 млн**  
чеків за добу





# ПРОГРАМНІ РРО - ЛЕГКО І ДОСТУПНО

ІНФОРМАЦІЙНА ПІДТРИМКА

## Офіційний вебпортал ДПС



### БАНЕР «ПРОГРАМНІ РРО»

- Актуальні запитання-відповіді
- Інструкція з встановлення та налаштування ПРРО
- Інструкція щодо заповнення реєстраційної форми
- Відеоурок щодо реєстрації ПРРО
- Відеоурок «Як сформувати сертифікат електронної печатки для РРО юридичною особою»
- Відеоурок «Як сформувати сертифікат електронної печатки для РРО фізичною особою-підприємцем»

### НАЙВИЩИЙ РІВЕНЬ ІНФОРМАЦІЙНОЇ ПІДТРИМКИ:

ДНІПРОПЕТРОВСЬКА ОБЛ., ДОНЕЦЬКА ОБЛ.,  
ЗАПОРІЗЬКА ОБЛ.

**ТОП 3**  
регіонів з **найменшою**  
інформаційною  
підтримкою  
(20.11-26.11)

- 1 ХАРКІВСЬКА ОБЛ.
- 2 ВІННИЦЬКА ОБЛ.
- 3 ЖИТОМИРСЬКА ОБЛ.



Субсайти ГУ ДПС



Контакт-центр ІДД ДПС



ЦОП

# Е-ПОВЕРНЕННЯ



РЕАЛІЗОВАНО можливість дистанційного подання платниками податків (через Е-кабінет) заяви на повернення коштів



Сервісом скористалось

**249 тис. платників**

**128 тис** платників подали заяви на повернення коштів

**121 тис** громадян задекларували право на повернення податкової знижки



До Казначейства сформовано та передано для виконання

електронних висновків на суму **5,7 млрд грн**



З 01.01.2020 до ІТС ДПС внесено

**183 тис. заяв платників**

**80,9 тис. (44,2 %)** заяв в електронній формі

**102,1 тис.** заяв в паперовій формі

**ТОП 3**

регіонів з **найвищим** показником подачі заяв в електронній формі

- 1 ОФІС ВПП (**85,6%**)
- 2 М. КИЇВ (**73,2%**)
- 3 КИЇВСЬКА ОБЛ. (**53,0%**)

**ТОП 3**

регіонів з **найнижчим** показником подачі заяв в електронній формі

- 1 ЧЕРНІВЕЦЬКА ОБЛ. (**18,7%**)
- 2 ЗАКАРПАТСЬКА ОБЛ. (**20,3%**)
- 3 ІВАНО-ФРАНКІВСЬКА ОБЛ. (**27,2%**)

# Е-РАХУНОК

*Е-рахунок – сплата податків, зборів та єдиного внеску* **01.01.2021**

## КАЗНАЧЕЙСТВО



відкриє на ім'я ДПС єдиний рахунок за субрахунком «3855»

## ТЕРИТОРІАЛЬНІ ОРГАНИ ДПС



з 1 січня 2021 року повинні **забезпечити направлення до Казначейства реєстру** на перерахування платежів з єдиного рахунку до бюджетів та фондів



до кінця 2020 року здійснити підготовчі заходи, спрямовані на **забезпечення достовірності показників**, які впливають на сальдо розрахунків платників з бюджетом та фондами

Реформа: з **01.01.2021**

**30** терорганів ДПС (25 ГУ та 5 МУ ВПП) ▶ **136** районів ▶ **532** ДПІ ▶ **1458** ОТГ

ІКП, за якими ведеться **облік платежів за податками та зборами**

**18 млн**

ІКП, за якими ведеться **облік платежів за єдиним внеском**

**4 млн**

**ТОП5**

регіонів з **найвищим** рівнем відпрацювання нез'ясованих платежів

- 1 ЗАКАРПАТСЬКА ОБЛ. (**95,9%**)
- 2 КІРОВОГРАДСЬКА ОБЛ. (**89,8%**)
- 3 ДОНЕЦЬКА ОБЛ. (**88,4%**)
- 4 МИКОЛАЇВСЬКА ОБЛ. (**85,5%**)
- 5 ЗАПОРІЗЬКА ОБЛ. (**78%**)

# МІЖВІДОМЧА ВЗАЄМОДІЯ

ДЕРЖАВНИЙ РЕЄСТР ФІЗИЧНИХ ОСІБ – ПЛАТНИКІВ ПОДАТКІВ



ДЕРЖАВНА  
ПОДАТКОВА СЛУЖБА  
УКРАЇНИ

## «Трембіта»

7

вебсервісів

58,2 тис.

запитів  
(ЩОДЕННО)

2,95 млн

фізичних осіб скористалось  
сервісами (у рамках проєктів  
«Малютко», ID14, «РНОКПП»)

- інформація про доходи фізичних осіб;
- перевірка даних фізичної особи для обробки в Реєстрі застрахованих осіб;
- інформація щодо реєстрації особи в ДРФО

## СІТС НСКЗ,

інші  
телекомунікаційні  
мережі

20

суб'єктів  
інформаційних  
відносин

90 тис.

запитів  
(ЩОДЕННО)

12,8 млн

запитів за 2020 рік\*  
від суб'єктів  
інформаційних відносин

\* дані щодо запитів станом на 01.10.2020

# ФОРМУВАННЯ ДРФО, ВЗАЄМОДІЯ З ЦОВВ

## РЕАЛІЗОВАНО

*Державний реєстр актів цивільного стану громадян (ДРАЦС):* отримання даних про фізичних осіб, які померли

Опрацьовано понад **870 тис.** записів

*Єдиний державний демографічний реєстр (ЄДДР):* звірка реєстраційних даних для внесення до паспорта громадянина України у формі картки РНОКПП або повідомлення про відмову від його прийняття

Верифіковано понад **995 тис.** записів

## ЗАПЛАНОВАНО

*Державний земельний кадастр:* звірка даних про власника або землекористувача

*ЄДДР:* отримання даних про місце проживання фізичної особи, номер паспорта громадянина України

*ДРАЦС:* отримання даних про зміну імені фізичної особи

# КОРИСТУВАЧІ ДО ІТС ДПС

## Основні ІТС ДПС обробки податкової інформації

ІТС «ПОДАТКОВИЙ БЛОК»

ІТС «ЄДИНЕ ВІКНО ПОДАННЯ ЕЛЕКТРОННОЇ ЗВІТНОСТІ»

ІТС «ЕЛЕКТРОННИЙ КАБІНЕТ»

АНАЛІТИЧНИЙ БЛОК

**ТОП5**  
державних  
органів

- 1 НАБУ
- 2 МІНФІН
- 3 НАЦПОЛІЦІЯ
- 4 СБУ
- 5 ДБР

## Стан забезпеченості доступом до ІТС ДПС:

Внутрішні  
користувачі

**20,3 тис.**

посадових осіб  
органів ДПС

**989 тис.**

ролей для  
доступу

Зовнішні  
користувачі

**0,5 тис.**

осіб інших  
державних  
органів

**4 тис.**

ролей для  
доступу

**ТОП5**  
регіонів щодо  
активності  
користувачів в  
ІТС «Податковий  
блок»

- 1 М. КИЇВ (11 млн дій)
- 2 ДНІПРОПЕТРОВСЬКА ОБЛ. (9,1 млн дій)
- 3 ОДЕСЬКА ОБЛ. (6,8 млн дій)
- 4 ХАРКІВСЬКА ОБЛ. (5,9 млн дій)
- 5 ДОНЕЦЬКА ОБЛ. (5,3 млн дій)

# Е-ПРОЄКТИ ДПС

*Серед головних цілей візії - створення комфортних умов для ведення бізнесу в Україні, цифровізація державних послуг*

## РЕАЛІЗОВАНІ ПРОЄКТИ

*InfoTAX*

*Програмні РРО*

*Е-Повернення*

*Спрощений Е-документообіг*

## МАЙБУТНІ ПРОЄКТИ

*Е-Акциз*

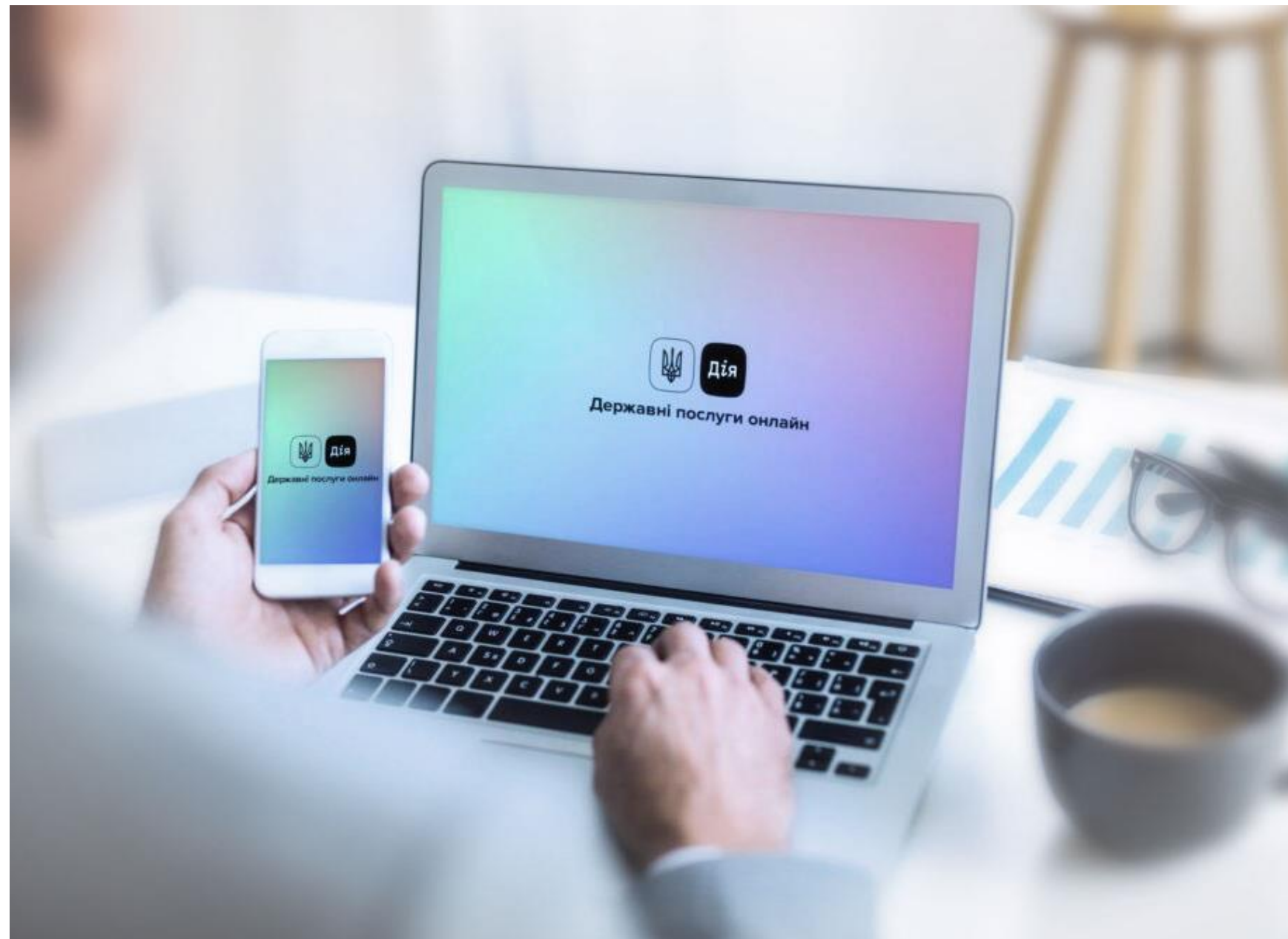
*Е-Рахунок*

*Е-Адмінпослуги*



# ІНТЕГРАЦІЯ З «ДІЯ»

*«Цифровізація – один з головних векторів розвитку економіки у наступні 10 років»  
(Мінцифри)*



## **СПІЛЬНО З МІНЦИФРИ РЕАЛІЗОВАНО:**

*комплексна послуга «єМалятко» (34,8 тис. батьків)*

*послуга «ID14» (43,3 тис. осіб)*

*послуга «Цифровий РНОКПП» (3,22 млн осіб)*

*послуга «Зміна КВЕД для ФОП»*

## **ПРОЄКТИ:**

***цифровізація бізнесу***

*Е-Резидентство*

*Е-Ліцензії*

*Е-Акциз*

*Е-Підприємець*